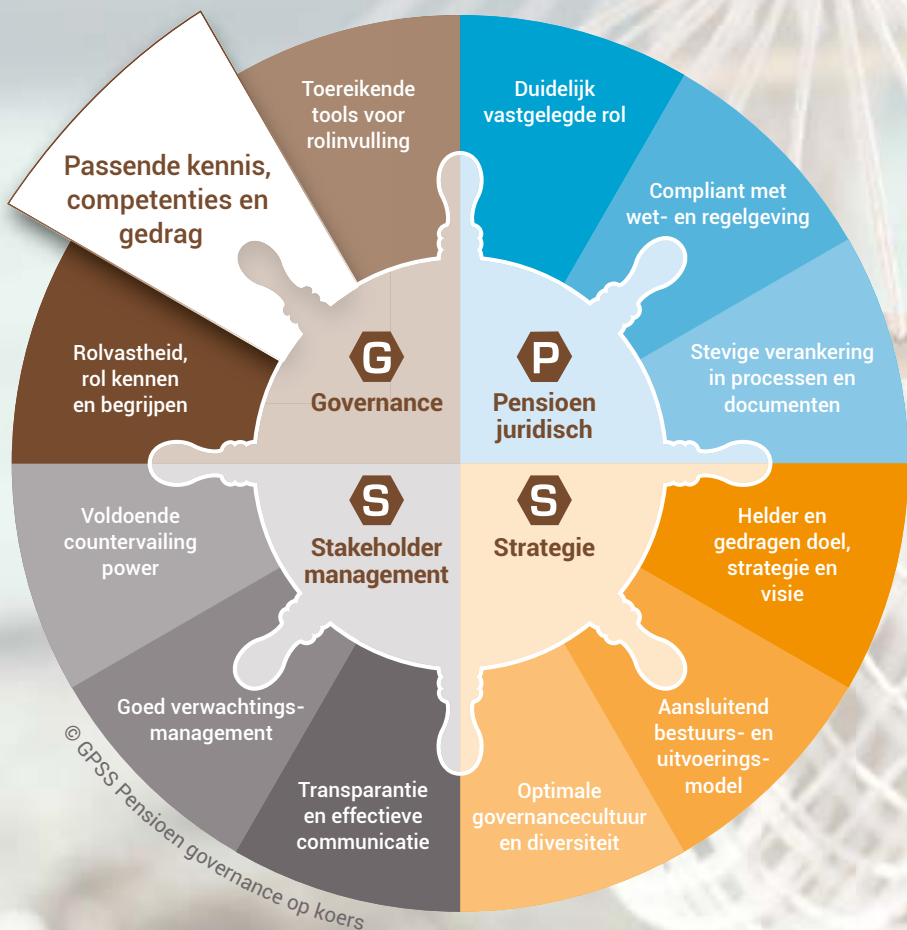


Zelfevaluatie

Onze 12 elementen van goede governance



Zelfevaluatie

GPSS onderscheidt 12 elementen van goede governance. Een van de elementen is passende kennis, competenties en gedrag. Zelfevaluatie is een uitstekend instrument om met deze elementen aan de slag te gaan en het functioneren van een pensioenfondsbestuur, een verantwoordingsorgaan, belanghebbendenorgaan of het intern toezicht aan te scherpen. 'Zodat u daarna (nog) meer comfortabel in uw rol zit.

Bouwstenen naar uw wens

GPSS biedt verschillende varianten van collectieve en individuele zelfevaluatie aan. Dit doen we met behulp van bouwstenen. Elke bouwsteen is voor u op maat te maken en in combinatie met de andere bouwstenen toepasbaar.

De basis voor elke bouwsteen vormen de onderwerpen die de Code Pensioenfondsen voorschrijft, maar u kunt zelf bepalen waar u het accent op legt en hoe intensief u de zelfevaluatie maakt.

Een meer uitgebreide zelfevaluatie kunt u bijvoorbeeld inzetten om uw kennis- of competentiematrix objectief vast te laten stellen of om de diversiteit/complementariteit van uw team, de group dynamics en gedrag & cultuur van uw team in kaart te brengen en te verbeteren. Ook kan een toets op onze 12 elementen van een goede governance onderdeel zijn van uw zelfevaluatie.

Gedrag en cultuur

Uit veelvuldig onderzoek is gebleken dat gedrag & cultuur voor een belangrijk deel bepalend zijn voor het succes van een team. Het betreft dan met name de wijze van besluitvorming, leiderschap, communicatie en groepsdynamische processen. Om dit goed in kaart te kunnen brengen, werken wij bij verschillende bouwstenen samen met psychologisch adviesbureau VPSolutions.



Routekaart bouwstenen zelfevaluatie

Het fundament van uw zelfevaluatie wordt gelegd met bouwsteen A of bouwsteen B. Desgewenst kunt u uw zelfevaluatie uitbreiden door de bouwstenen C, D, E, F en/of G toe te voegen. Daarbij zijn alle combinaties mogelijk en aanpasbaar naar uw wensen. Voor welke combinatie u ook kiest, elke zelfevaluatie sluiten wij af met een afrondende sessie. De uitkomsten werken wij uit in een actieplan en een eindrapport.

Bouwsteen	Resultaat	Werkwijze
	Globaal inzicht in kennis, gedrag en cultuur	Uitvraag via vragenlijst
	Inzicht in kennis, gedrag en cultuur, met focus op aantal onderwerpen	Uitvraag via korte vragenlijst, aangevuld met diepte-interviews
	Objectief vastgestelde competentiematrix en inzicht in aanwezige competenties per persoon	Competentietoets door middel van interviews
	Objectief vastgestelde kennismatrix en inzicht in aanwezige kennis per persoon	Kennistoets aan de hand van behandeling cases in teamvorm
	Geobjectiveerde output collectieve zelfevaluatie	'360 graden' input in de vorm van interviews
	Geobjectiveerde output gedrag & cultuur	Observatie vergadering
	Vaststelling team complementariteit en inzicht in group dynamics	Invullen van vragenlijst, uitgebreide terugkoppelingssessie

Ons team

Het team van GPSS bestaat uit Paulien Siegman en Selma Smit. Zij hebben in 2016 samen GPSS opgericht om zich te focussen op governance vraagstukken in integraal perspectief. Als enig bureau in Nederland hebben zij volop met de 'poten in de klei' gestaan en mee-geholpen koers te bepalen en dat doen ze nog steeds.

Mr Paulien Siegman

Paulien Siegman kent de pensioenfondsenwereld van binnenuit. Zij begeleidt regelmatig zelfevaluaties en discussies en geeft vaak trainingen.

Zij combineert pensioenadvies bij GPSS met het voorzitter- resp. lidmaatschap van een pensioenfonds en twee Raden van Toezicht. Zij adviseert momenteel diverse pensioenfonds over de overgang naar het omgekeerd gemengd bestuursmodel.

Paulien is een energieke en enthousiaste consultant die zeer klantgericht en praktisch is.

Mr drs Selma Smit CPE

Inrichting en professionalisering van bestuurlijke gremia en organisaties lopen als een rode draad door de carrière van Selma Smit.

Zij combineert haar adviespraktijk bij GPSS met het voorzitter- resp. lidmaatschap van een Raad van Toezicht en de Raad van Advies van SPO. Tevens is zij als directeur bedrijfsvoering a.i. medeverantwoordelijk voor de inrichting van een algemeen pensioenfonds (APF).

Selma is een enthousiaste en verbindende persoonlijkheid die onnodige complexiteit graag vermijdt.

